



ROCK PAINT

TDS追加情報

TDS Additional Information

ロックペイント オリジナルピクトグラム

使用方法



注意事項



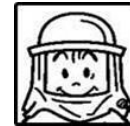
安全衛生



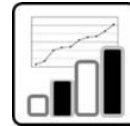
貯蔵安定期間
保管条件



保護具着装



塗膜性能



配合条件
(重量比)



可使時間



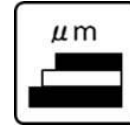
塗料粘度



VOC含有量



標準膜厚



器具洗浄



適応素材
被塗物



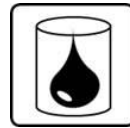
適合下塗り
塗料



塗り重ね
可能塗料



配合可能
塗料



脱脂清掃



足付け



パテ付け



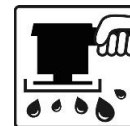
手研ぎ(水)



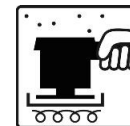
手研ぎ(空)



機械研ぎ(水)



機械研ぎ(空)



ポリッシング



塗装方法
(スプレーガン)



塗装方法
(圧送ガン)



ガン条件
(重力式)



ガン条件
(吸い上げ式)



コート回数



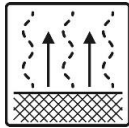
塗装方法
(刷毛)



塗装方法
(ローラー)



フラッシュオフ時間
セッティング時間



乾燥条件



強制乾燥条件



TDS追加情報

For Professional Use Only

補修塗膜構成、色タイプ表記について

弊社では、近年複雑多様化する補修塗膜構成、色タイプをロックペイントとして整理、統合致しました。

1. 補修塗膜を「層 = レイヤー」として構成

補修塗膜	塗装工程	
クリアー層	TCC ... Top Coat Clear (トップコートクリアー)	・TCC : 艶有り ・TCC : 艶消しクリアー仕上げ
カラー層	UCC ... Under Coat Clear (アンダーコートクリアー)	
	CL2 ... Color Layer 2 (カラーレイヤー-2)	2 段 目 の 層 カラーベース2 ・ソリッド (カラーベース) ・メタ/パール (カラーベース) ・パール/特殊原色 (カラーベース) ・カラークリアー (カラーベース)
	CL1 ... Color Layer 1 (カラーレイヤー-1)	1 段 目 の 層 カラーベース1 ・ソリッド (カラーベース) ・メタ/パール (カラーベース) TCS ... Top Coat Solid Color (トップコートソリッドカラー) ・077Lモノコート ・088L 一般/HF原色
ブラサフ層	ブラサフ	

2. 語句説明

- ・トップコート ソリッドカラー(TCS) = 上層にクリアー層を有することなくカラー層単独で色づけし、補修塗膜を構成するソリッドカラー。
- ・カラーベース = クリアー層を有して色づけするカラー層。1層(CL1)または複数で塗膜構成される。
- ・カラークリアー カラーベース = ソリッドカラー原色+ベースコート用クリアーで構成され、透明性(彩度)が高い色づけが付与されたカラーベース。
- ・アンダーコートクリアー(UCC) = 塗膜構成のなかで、中間でクリアーコートして乾燥し、中研ぎ工程を行うもの。
- ・トップコートクリアー(TCC) = 塗膜構成のなかで、最終コートするクリアー層。

3. 色タイプ略号、名称について

- ・ 1CS ... 1 Coat Solid (1コートソリッド)
- ・ 2CS ... 2 Coat Solid (2コートソリッド)
- ・ 3CS ... 3 Coat Solid (3コートソリッド)
- ・ 3CP ... 3 Coat Pearl (3コートパール)
- ・ 2CM/P ... 2 Coat Metallic/Pearl (2コートメタ/パール)
- ・ 3CM/P ... 3 Coat Metallic/Pearl (3コートメタ/パール)
- ・ 3CC ... 3 Coat Color Clear (3コートカラークリアー)
- ・ 3CWE ... 3 Coat Double Effect (3コートダブルエフェクト)

※色タイプ塗膜構成は、以下の「4. 色タイプ名称、塗膜構成 総合マトリックス」を参照ください。

TDS追加情報

For Professional Use Only

補修塗膜構成、色タイプ表記について

4. 色タイプ名称、塗膜構成 総合マトリックス

■標準塗装仕様

色タイプ		CL1 (カラーレイヤー1) カラーベース1	CL2 (カラーレイヤー2) カラーベース2	TCC (トップコートクリヤー) ○有 / ×無
コード	名称			
2CS	2コート ソリッド	ソリッド	—	○
2CM/P	2コート メタ/パール	メタ/パール	—	○
3CP	3コート パール	ソリッド	パール/特殊原色	○
3CC	3コート カラークリヤー	メタ/パール	カラークリヤー	○

・下記の色タイプを塗装の際は、標準塗装仕様のCL1およびCL2と一致するカラーベースの色タイプを参照してください。

3CS	3コート ソリッド	ソリッド	ソリッド/カラークリヤー	○
3CM/P	3コート メタ/パール	ソリッド	メタ/パール	○
3CWE	3コート ダブルエフェクト	メタ/パール	メタ/パール	○

・1CSの色タイプを塗装の際は、077L『プロタッチ モノコート』のTDS、088L『パナロック』のTDSを参照ください。

1CS	1コート ソリッド	TCS (トップコートソリッドカラー)	—	×
-----	-----------	---------------------	---	---

■Copyright © 2020 ROCK PAINT CO.,LTD. All Rights Reserved.

本データシートの内容については予告なく変更する場合があります。また著作権などの法律で保護されており、無断で転載、複製することを固く禁止します。

本データシートは参考資料としての位置付けにて、特定の品質や使用に関する適正または塗装の結果を保証するものではありません。

実際の塗装等作業には、環境面をはじめ種々のファクターが介在致します。事前に試験塗装を行い確認を実施いただきますようお願い致します。

本データシートを使用して生じたいかなる塗装結果及び損害についても、弊社は一切の責任を負いかねます。予めご了承ください。