



ROCK PAINT

ロック ユニバーサル ベース

環境配慮型 多用途ボトルタイプ原色

商品概要・用途

プロタッチ(077ライン)・パナロック(088ライン)・ハイロック(073ライン)・ロックエース(079ライン)に共通で使用可能なボトルタイプの原色です。各種パール系原色やクロマ顔料等の特殊原色をラインナップしています。

品目コード(品番・缶種)・品名・容量 / 商品外観

051-43**-69	ロック ユニバーサル ベース パールカラー原色	300ml	43色
051-4***-6A/69	ロック ユニバーサル ベース 特殊原色 (ロッククロマ原色8色、その他特殊原色9色)	100/300ml	17色

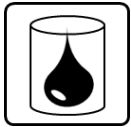
※詳細は本TDS内の「商品一覧」を参照ください。



特長

- ・労働安全衛生法(特化則)に対応、PRTR届出不要の環境配慮型塗料です。(2021年9月現在)
- ・真珠光沢を持つパール顔料特有の光沢や色あいにより、深みのある独特な仕上がりを実現しました。
- ・専用設計の300ml(クロマの他一部 100ml)樹脂容器を採用し、使いやすさを追求しました。

配合可能塗料



ロックペイント車両用塗料(077L、088L、073L、079L)

保管条件 / 貯蔵安定期間



5°C~40°C 3年間(未開封)

保護具 / 安全衛生



適切な安全保護具を着装してください。



詳細は安全データシート(SDS)を参照ください。

■ Copyright © 2021 ROCK PAINT CO.,LTD. All Rights Reserved.

本データシートの内容については予告なく変更する場合があります。また著作権などの法律で保護されており、無断で転載、複製することを固く禁止します。本データシートは参考資料としての位置付けにて、特定の品質や使用に関する適正または塗装の結果を保証するものではありません。実際の塗装等作業には、環境面をはじめ種々のファクターが介在致します。事前に試験塗装を行い確認を実施いただきますようお願い致します。本データシートを使用して生じたいかなる塗装結果及び損害についても、弊社は一切の責任を負いかねます。予めご了承ください。

注意事項



- ・中身が均一になるよう充分に攪拌してから使用してください。キャップを閉めた状態で、容器内攪拌ボール(シェーキングボール)の音がするまでしっかり振ってください。
 ※蒸着アルミ原色は、その特殊性により攪拌ボール(シェーキングボール)を使用していません。
 10回以上を目安に容器をよく振って、全体を均一にしてからご使用ください。
- ・ボトル本体を握り塗料を出す時は、表示部分の品番・色名が汚れないようにして使用してください。
- ・使用後は気密性・作業性の確保のために、キャップまわりの塗料を丁寧に拭き取ってから、ふたをしっかり閉めてください。
- ・調色用ベースですので、単体では使用できません。本書以下の「使用方法」を参照ください。

使用方法



- ・配合データにユニバーサルベース原色が含まれる場合には、その配合データに従って添加してください。
- ・任意で微調色を行う際、不足原色としてユニバーサルベース原色単体もしくは複数を選定して添加する場合には、塗膜構成要素の確保のため、ユニバーサルベース原色配合割合の合計が全体の30%を超えない範囲で添加してください。
 30%を超えて添加する場合には、事前にユニバーサルベースと同量のベースコート用クリアーを混合したものを添加するか、添加したユニバーサルベースと同量のベースコート用クリアーを追って添加してください。
- ・ベースコート用クリアーは各ラインで指定されたものを使用してください。
 詳細は各ラインのTDSを参照ください。

ライン	ベースコート用クリアー
077L プロタッチ	077-P150 ニゴリクリアーP
088L パナロック	088-M150 オートクリアー
073L ハイロックECO	073-5150 クリヤー
073L ハイロックDX	073-8150 クリヤー
079L ロックエース	079-0150 クリヤー

蒸着アルミ原色について



■ 蒸着アルミ原色

品番	品名	容量 (ml)
051-4101	ロック ユニバーサル ベース コスモメタリックベース	300
051-4102	ロック ユニバーサル ベース コインシルバーメタリック	
051-4103	ロック ユニバーサル ベース フラッシュメタリック	

- ・蒸着アルミ原色を使用する塗色はメッキ調塗色となります。
- ・メッキ調塗色は特殊な塗装仕様で塗装します。配合データはその特殊性により、ロックペイントが提供する077Lライン プロタッチのみを使用し、補修方法は077L プロタッチ特別塗装仕様書(TDS)を参照ください。
- ・特別塗装仕様書(TDS)は、弊社ホームページ(<https://www.rockpaint.co.jp/>)の「PREMIUM TDS」から閲覧できます。※「PREMIUM TDS」の閲覧にはご登録が必要です。
- ・その他ご不明な点がございましたら、弊社営業部又はカラーテクニカルグループまでお問い合わせください。

ロック ユニバーサル ベース

For Professional Use Only

商品一覧 (品番: 051-**** / 品名: ロック ユニバーサル ベース ~)

※赤文字: 2021年11月 発売

■パールカラー原色 (43色)

タイプ	品番	品名	容量 (ml)
着色	4303	パールベースR	300
干渉	4304	パールベースB	
着色	4305	パールベースC	
干渉	4306	パールベースP	
	4308	パールベース2B	
	4310	パールベース3B	
着色	4313	パールベース2C	
	4314	パールベース2R	
干渉	4315	パールベースV	
	4316	パールベースG	
	4317	パールベース2G	
着色	4319	パールベース3R	
ホワイト	4320	パールベース5W	
干渉	4321	パールベース4B	
	4325	パールベース3Y	
ホワイト	4326	パールベース6W	
着色	4327	パールベース3G	
ホワイト	4328	パールベース7W	
	4330	パールベース8W	
干渉	4331	パールベース5G	
着色	4332	パールベース3C	
	4333	パールベース5R	
干渉	4334	パールベース5Y	
着色	4335	パールベースYC	
干渉	4336	パールベース5B	
	4337	パールベース2V	
	4338	パールベース6G	
	4339	パールベース2P	
	4340	パールベースGV	
着色	4341	パールベースGL	
干渉	4342	パールベース3V	
ホワイト	4343	パールベース9W	
干渉	4344	パールベースPS	
	4345	パールベース2BG	
	4346	パールベースOG	
	4347	パールベースBS	
ホワイト	4351	パールベースW	
干渉	4352	パールベースY	
ホワイト	4357	パールベース2W	
	4359	パールベース3W	
	4361	パールベース4W	
干渉	4362	パールベース2Y	
ホワイト	4363	パールベース10W	

■特殊原色 (17色)

分類	品番	品名	容量 (ml)
蒸着アルミ	4101	コスモメタリックベース	300
	4102	コインシルバーメタリック	
	4103	フラッシュメタリック	
グラファイト	4402	グラファイトベースメジウム	300
ガラスフレーク	4409	クリスタルフレーク	
	4410	クリスタルフレーク ファイン	
着色メタリック	4454	メタリックベース ゴールド	100
	4455	メタリックベース オレンジ	
構造発色	4460	プレシヤスブルー フレーク	100
クロマ	4470	ロッククロマ グリーンパープル	
	4471	ロッククロマ シルバーグリーン	
	4472	ロッククロマ ブルーレッド	
	4473	ロッククロマ マゼンダゴールド	
	4474	ロッククロマ レッドゴールド	
	4475	ロッククロマ ゴールドシルバー	
	4476	ロッククロマ シアンパープル	
	4479	ロッククロマ レインボーファイン	






※4460~4479は、受注生産品。

■品名のアルファベット標記について

・単色標記は 正反射光での色足

B	ブルー	
C	銅	
G	グリーン	
P	ピンク	
R	レッド	
V	バイオレット	
W	ホワイト	
Y	エロー	
BG	ブルーグリーン	
GL	ゴールド	

・2色標記は すかし②→正反射順

GV	グリーンバイオレット	
OG	オレンジグリーン	
PS	ピンクシルバー	
YC	エロー銅	
BS	ブルーシルバー	

■アルファベット標記前に付与される番号は 発売順で設定されています。

【例】パールベースB ⇒ パールベース 2 B

※051ライン ロック ユニバーサル ベースは単独で塗装することはできません。

※各原色(一部を除く)の色足 / 粒子感、比色角度については、プライマリーカラーカードを参照ください。