



ROCK PAINT

Technical Data Sheet TDS NO. OR082018-①

ORD/APD

1 / 3

その他周辺剤 Ver.1-2 06/15/20

For Professional Use Only

エコマルチ 反応遅延剤

環境配慮型 2液ウレタン樹脂塗料用硬化反応遅延剤

商品概要・用途

エコマルチ 反応遅延剤は、特定化学物質障害予防規則(特化則)対応、PRTR届出不要の環境配慮型添加剤です。夏期高温時に指定の配合可能塗料に規定量配合することにより、塗料の反応硬化を遅らせ可使時間を長くすることで、塗料の急激な反応硬化によるスプレーミストなじみ性の低下や仕上り外観の低下を抑制します。注意事項に留意しご使用ください。

品目コード(品番・缶種)・品名・容量 / 商品外観

051-0501-03 エコマルチ 反応遅延剤

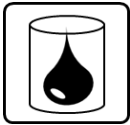
0.8kg



特長

- ・配合可能塗料の可使時間を延長します。
- ・夏期高温時におけるミストなじみ性の低下と仕上り外観の低下を抑制することが可能です。
- ・特定化学物質障害予防規則(特化則)に対応、PRTR届出不要の環境配慮型添加剤です。(2020年6月現在)

配合可能塗料



- ・073-5*** ハイロックECO ソリッド色&クリアー(メタリック色は使用不可)
- ・149-5145 エコロック ユーティリティークリアーM
- ・149-6*** エコロック ハイパークリアー各種
- ・202L ミラクルプラサフHB、HBプラサフ F- II、ロックプラサフ クライマックス

使用方法



- ・各種配合可能塗料の主剤100に対して、規定量以内で配合してください。
※配合に際しては少量配合より段階的に増やして調整することをお奨めします。

注意事項



- ・配合は重量比です。
- ・エコマルチ反応遅延剤は塗装直前に主剤100に対し規定量を配合した後、硬化剤、シンナーを配合してください。
- ・主剤にあらかじめ配合しておくことはできません。塗料保存性の低下や変色の原因となります。
- ・規定量を超える配合や配合可能塗料以外への使用はできません。
硬化不良や塗膜性能低下などの原因となります。
- ・メタリックカラーへの配合はできません。変色のおそれがあります。
- ・ご使用後は注ぎ口のまわりをよく拭き取り、速やかに密栓し冷暗所にて保管してください。
- ・本商品は補助剤です。塗料の硬化・蒸発速度の調整は気温に応じた硬化剤・シンナーを選定した上で本商品を併用してください。
- ・本商品は、073-5160 ハイロックECO グロストップクリアーには使用できません。

エコマルチ 反応遅延剤

For Professional Use Only

可使時間



■ 073L ハイロックECO ソリッド色&クリヤー(メタリック色配合不可)

品番	品名	硬化剤	希釈	温度	反応遅延剤配合量/可使時間					
					0	1%	3%	5%	5%以上	
073-5***	ハイロックECO 【ソリッド色】※	073-5110	40%	20°C	5H	-				使用禁止
		073-5130		30°C	3H	5H	7H	8H		
		051-5140		40°C	3H	6H	7H	8H		
073-5150	ハイロックECO クリヤー	073-5110	25%	20°C	6H	-				
		073-5130		30°C	4H	5H	5.5H	6H		
		073-5140		40°C	2H	3H	3.5H	4H		

※乾燥時間に関する詳細は「ハイロックECO」のTDSを参照ください。

■ 149L エコロック 各種クリヤー

品番	品名	硬化剤	希釈	温度	反応遅延剤配合量/可使時間					
					0	1%	3%	5%	5%以上	
149-5145	エコロック ユーティリティークリヤーM 5:1型	149-6120	5%	20°C	240分	-				使用禁止
		149-6130		30°C	150分	180分	240分	260分		
				40°C	120分	150分	210分	230分		
149-6***	エコロック ハイパークリヤー シリーズ 3:1型	149-6120	25%	20°C	120分	-				
		149-6130		30°C	60分	90分	120分	140分		
				40°C	50分	70分	100分	120分		

■ 各種プラサフ

品番	品名	硬化剤	希釈	温度	反応遅延剤配合量/可使時間			
					0	0.5%	1%	1%以上
202-19**	ミラクルプラサフHB 【厚盛り塗装仕様】	202-0110	10%	20°C	40分	-		使用禁止
				30°C	20分	40分	60分	
				40°C	10分	20分	50分	
	ミラクルプラサフHB 【プラサフ標準塗装仕様】		30%	20°C	75分	-		
				30°C	50分	80分	120分	
				40°C	35分	55分	80分	
202-21**	HBプラサフ-Ⅱ 【厚盛り塗装仕様】	15%	20°C	90分	-			
			30°C	60分	100分	150分		
			40°C	30分	60分	110分		
	HBプラサフ-Ⅱ 【プラサフ標準塗装仕様】	25%	20°C	120分	-			
			30°C	90分	150分	210分		
			40°C	60分	100分	160分		
202-69**	ロックプラサフ クライマックス 【厚盛り塗装仕様】	202-0110	15%	20°C	60分	-		
				30°C	35分	55分	75分	
				40°C	20分	40分	50分	
	ロックプラサフ クライマックス 【プラサフ標準塗装仕様】		30%	20°C	130分	-		
				30°C	70分	115分	140分	
				40°C	50分	70分	100分	

注意事項



・塗装後、次工程(研磨、ミガキ作業)が必要な場合は塗膜状態を確認してから作業を実施してください。

エコマルチ 反応遅延剤

For Professional Use Only

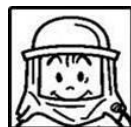
保管条件 / 貯蔵安定期間



5~40°C

3年間（未開封時）

保護具/安全衛生



- ・適切な安全保護具を装着してください。
- ・詳細は安全データシート(SDS)を参照ください。

■Copyright © 2020 ROCK PAINT CO.,LTD. All Rights Reserved.

本データシートの内容については予告なく変更する場合があります。また著作権などの法律で保護されており、無断で転載、複製することを固く禁止します。

本データシートは参考資料としての位置付けにて、特定の品質や使用に関する適正または塗装の結果を保証するものではありません。

実際の塗装等作業には、環境面をはじめ種々のファクターが介在致します。事前に試験塗装を行い確認を実施いただきますようお願い致します。

本データシートを使用して生じたいかなる塗装結果及び損害についても、弊社は一切の責任を負いかねます。予めご了承ください。