

■ 使用上の注意事項

- 素地は十分に乾燥させてください。(含水率は針葉樹材で25%以下、広葉樹材で20%以下)
- **使用する前に、容器をよく振って中身を底まで十分に攪拌してください。**
- 塗装するときは保護用の手袋、メガネ、マスクを着用してください。
- 屋内では使用しないでください。(屋外でも換気の悪い所には適しません。)
- 気温が低い時、湿度が高い場合には完全な乾燥がしにくく、十分な性能を発揮できませんので、気温5℃以下、湿度85%以上の塗装は避けてください。
- 塗り重ね可能時間は気温、湿度などの気象条件により多少変わります。
- 降雨、降雪、強風などの場合、また天候不良のおそれがあるときの塗装は避けてください。
- 有機溶剤を含有していますので、塗装中及び乾燥時の換気と火気厳禁を守ってください。
- 色をうすくする時はオフカラーで調節してください。シンナーでうすめると防虫・防虫効果が悪くなります。
- 溶剤型で木材の防虫、防腐、防カビ剤を含有していますので、塗装後しばらくは多少薬剤のにおいがします。
- 庭木、草花などの植物に塗料が直接付かないようにし、小鳥、犬などペット類の小屋に塗ることは避け、金魚、鯉などの池に塗料が入らないように注意してください。
- オフカラーを白木に塗装し、屋外に長時間放置すると色焼けが目立つことがありますので、単独で仕上げることは避けてください。

■ 安全衛生上及び取扱上の注意

【製品の危険・有害性】

- 引火性の液体である。
- 溶剤蒸気を吸入すると有機溶剤中毒になるおそれがある。
- 目、皮膚、粘膜などに対し刺激性がある。
- スプレーダストや塗料の付着したウエス等は発熱し、自然発火するおそれがある。

【救急処置】

- 目に入った場合は直ちに多量の水で洗い、できるだけ早く医師の診察を受けてください。
- 誤って飲み込んだ場合は、できるだけ早く医師の診察を受けてください。
- 蒸気・ガスなどを吸い込んで気分が悪くなった場合には、空気の清浄な場所で安静にし、必要に応じて医師の診察を受けてください。
- 皮膚に付着した場合には、多量の石鹸水で洗い落とし、痛みまたは外観に変化のあるときは医師の診察を受けてください。

【施工後の安全性について】

- 本製品群は揮発性の化学物質を含んでいますので、塗装直後の引渡しの際は、施主に対して安全性に十分に注意を払うようご指導ください。
- 不特定多数の方が利用する施設を施工した場合は、ペンキ塗りたてであるなどの立看板等を設置し、化学物質過敏症ならびにアレルギー体質の方が接する事のないようにご配慮願います。

- 塗装間隔や塗り面積を守らなかった場合、塗膜不良となることがあります。また、他社の材料を使用した場合は十分な性能が得られないことがあります。
- 浸透性タイプの塗料のため、一度、色を濃く塗装してしまうと、薄い色に修正することはできませんので、必ず試し塗りで確認後、本塗装を行ってください。
- スプレー塗装は行わないでください。
- 木材の種類によっては吸い込み方の違いにより、塗り面積、塗り回数が変わる場合があります。
- 皮膚への付着や、目、口に入らないよう保護めがね、保護マスク、保護手袋をつけて作業してください。もし飲み込んだ場合は直ちに医師の治療を受けてください。
- 取扱後は手洗い、うがいを十分に行ってください。塗料が付着した作業衣等は汚れをよく落としてください。
- 乾燥後も衣服や洗濯物が接する所は、色うつりすることがありますので注意してください。
- 用途以外の所には使用しないでください。
- 保管は子どもの手の届かない場所、涼しく換気の良い場所に密栓して保管してください。
- 家庭用で販売中のH85ライン「防腐・防虫ステイン」は全色に4Lと0.7Lがあります。
- ご使用の際には容器の注意事項をよくお読みください。

【取扱注意事項】

- 取扱は引火源のないところで行い、特に静電気が発生するような衣服の着用や取扱は避けてください。
- 取扱作業所には、局所排気装置を設け、塗装時及び乾燥時には十分換気を行ってください。
- 溶剤蒸気やスプレーダストを吸引しないように、必要に応じて有機ガス用防毒マスクまたは送気マスクなどの適切な保護具を着用してください。
- できるだけ皮膚に触れないようにし、必要に応じて保護めがね、保護手袋(耐溶剤性)、長袖作業着などを着用してください。
- 取扱後は手洗い及びうがいを十分に行い、作業着などに付着した汚れをよく落としてください。
- 使用済みウエス、塗料かす、スプレーダストなどは発熱し自然発火するおそれがありますので、廃棄するまで水をはった容器に保管してください。
- よくふたをして直射日光を避け、5℃以上40℃以下の子どもの手の届かない一定の場所に保管してください。
- 容器は中身を使い切ってから廃棄してください。
- 指定された以外の製品と混合しないでください。
- 廃棄の際は関係法規に従って産業廃棄物処理業者に委託し処理してください。
- 火災時には炭酸ガス、泡または粉末消火器を用いてください。
- 安全データシート(SDS)をよく読んで取り扱ってください。



ロックペイント株式会社

東京営業部 / 〒136-0076 / 東京都江東区南砂2丁目37番2号 ☎(03)3640-6000 FAX (03)3640-9000
 大阪営業部 / 〒555-0033 / 大阪市西淀川区姫島3丁目1番47号 ☎(06)6473-1650 FAX (06)6473-1000
 札幌営業部 / 〒003-0011 / 札幌市白石区中央一条4丁目3番48号 ☎(011)812-2761 FAX (011)812-9304
 仙台営業部 / 〒983-0044 / 仙台市宮城野区宮千代2丁目3番11号渡正ビル201 ☎(022)349-8677 FAX (022)283-3255
 西関東営業部 / 〒252-0131 / 神奈川県相模原市緑区西橋本1丁目15番16号 ☎(042)700-3111 FAX (042)700-3112
 名古屋営業部 / 〒454-0059 / 名古屋市中川区福川町1丁目1番地 ☎(052)351-6500 FAX (052)361-7433
 岡山営業部 / 〒701-1134 / 岡山市北区三和1000番34 ☎(086)294-1201 FAX (086)294-6966
 福岡営業部 / 〒811-0119 / 福岡県糟屋郡新宮町緑ヶ浜3丁目2番1号 ☎(092)962-0661 FAX (092)963-1241

ロックペイントのインターネットホームページ <http://www.rockpaint.co.jp>

- 本カタログの内容については、予告無しに変更する場合がありますのであらかじめご了承ください。また記載内容について、法律で認められる範囲を超えての転載・複製を禁止します。

販売店：



ナフタデコール

防腐・防虫ステイン(木材保護塗料)

ロックペイント株式会社



ROCK PAINT

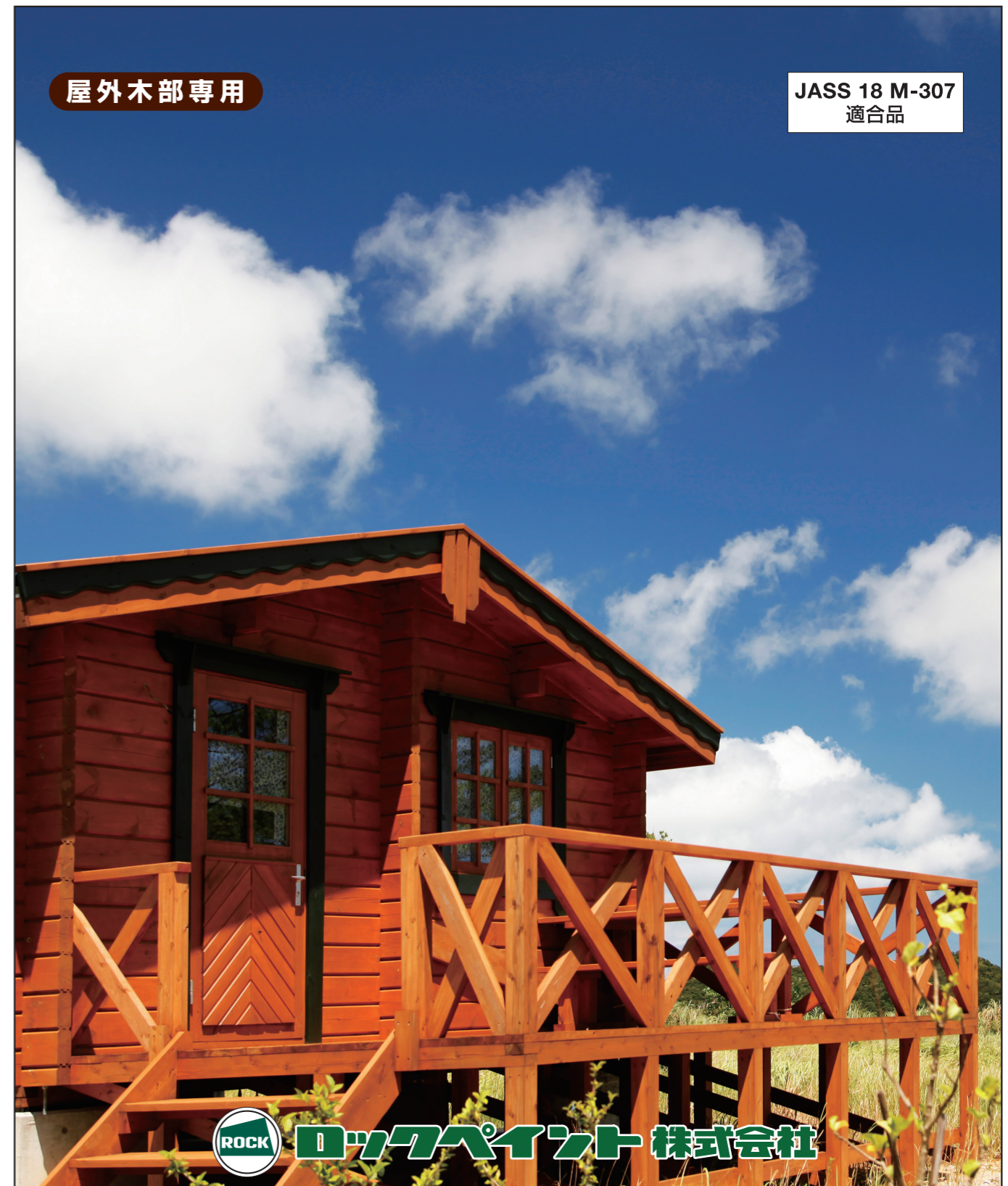
木材をクサレ・害虫から守る

ナフタデコール®

防腐・防虫ステイン〔木材保護塗料〕

屋外木部専用

JASS 18 M-307
適合品



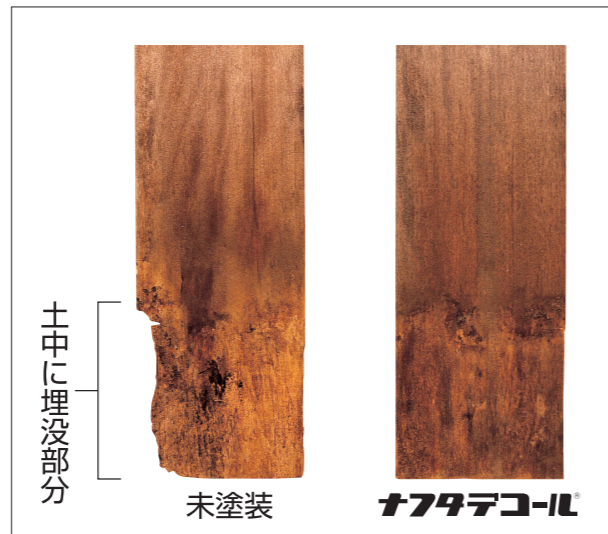
ロックペイント株式会社

ナフタデコール®は木材のくされ、カビ、虫食いを予防し、美しい木目を生かした仕上げが得られる屋外木部用ステインです。木材に深く浸透し木の表面で塗膜を形成しないため、木材のソリや塗膜の割れ・はがれなどが起こりにくく、木肌の美しさを保ちます。

■ 特長

- ①防腐・防虫効果**
木材に寄生するくされ菌、カビ、キノコ類の防止剤と木くい虫など木材の害虫を予防する防虫剤の配合で、防腐、防虫効果を発揮します。
- ②美しい仕上がり**
木肌を生かした美しい仕上がりがあります。
- ③作業性良好**
水をはじき、塗膜のワレ・フクレが起こりにくく、塗りやすい設計です。
- ④耐久性にすぐれる**
浸透性がよく、木材を保護するため、耐久性にすぐれています。

■ 木のくされ試験

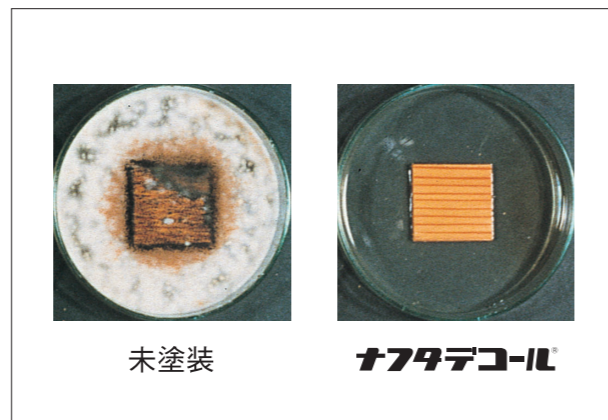


■ 用途

屋外木部用：ベランダ、フェンス、外板、板ベイ、ぬれ縁、雨戸、戸袋、物干し台、軒天井、木製扉、羽目板、ガーデニング用品、公園遊戯施設、園芸施設等

※塗装後も臭気が残りますので、屋内木製品への使用は避けてください。

■ 防カビ試験



■ 標準塗装仕様

工程	使用塗料	希釈剤	塗装方法、希釈率 (%)	塗装回数	標準塗付量 (kg/m ² ・回)	塗り重ね可能時間 (23℃)
素地調整	ほこり、汚れ、しみ等を完全に除去し、P180~P240ペーパーを用いて研磨を行ってください。細かいケバを取り除き、被塗面を清浄にしてください。					
下塗り	085-0001 ナフタデコール オフカラー	(塗料用シンナー)	ハケ：0 (希釈不要)	1	0.05~0.08	6時間以上
上塗り	085-0002~0014 ナフタデコール 常備色 各色	(塗料用シンナー)	ハケ：0 (希釈不要)	2	0.05~0.08	6時間以上

※塗付量は被塗物の形状、塗装方法によって多少異なります。

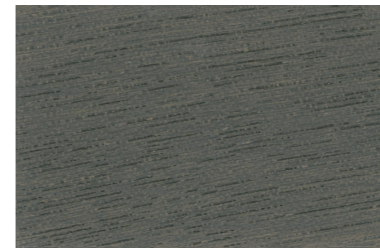
※公共建築(改修)工事標準塗装仕様書「木材保護塗料塗り(WP)」に使用する場合は、その塗装仕様書の塗付量で塗装してください。色彩により多少異なりますが、ナフタデコール16Lの平均重量は13.8kgです。

■ 容量、塗り面積 (2回塗り)

容量	16L
塗り面積	85~140m ²

※塗り面積は素材の状態、塗り方によって多少異なります。

■ 常備色



0009 グレー



0003 チーク



0014 スプルース



0006 グリーン



0010 オリーブ



0002 パイン



0004 エボニー



0011 ウォルナット



0005 チェスナット



0012 ブラック



0008 ブラウン



0007 マホガニー



0001 オフカラー (単独使用不可)



0013 ホワイト

- 色名の前の数字は色番号です。発注の際は色番号の前に3桁のラインNo. (085-) を付けてください。
- 木材の種類や木肌の色、表面の吸い込み度合いなどにより、仕上がりが塗装色見本と異なることがあります。
- 色見本の有効期限は2021年10月です。