

ホルムアルデヒド放散等級区分

F☆☆☆☆

居室内で無制限に使用できます

国土交通大臣認定

認定番号	区分
------	----

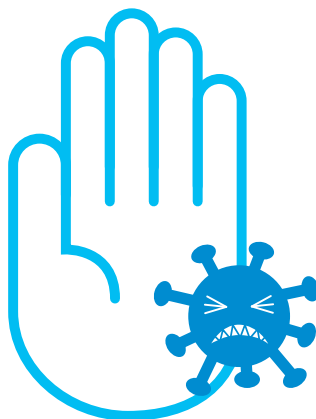
NM-8585	不燃材料
---------	------

QM-9816	準不燃材料
---------	-------

RM-9364	難燃材料
---------	------

塗料塗装

(一社)日本塗料工業会



抗ウイルス・抗菌室内塗料

ピニロック ガードインテリア



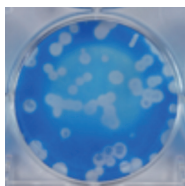
ロックペイント

ビニロック ガードインテリアは、
 室内の壁面等に付着したウイルスや菌を減少させ[※]
 生活環境をすこやかに保ちます。

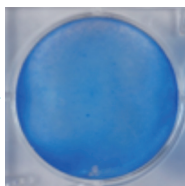


※ウイルス・細菌 99.9%減少

抗ウイルス性



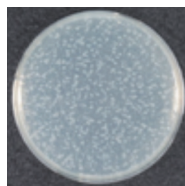
接種直後



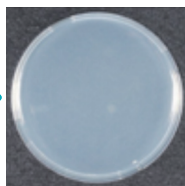
24時間後

ウイルス：フィルム密着法によるウイルス数測定
 ウイルス種類：ウイルスA(エンベロープあり)
 結果：99.9%減少

抗菌性



接種直後



24時間後

菌：フィルム密着法による菌数測定
 菌種類：大腸菌(黄色ブドウ球菌でも同結果)
 結果：99.9%減少

当社所定試験による

●本製品は人の疾病の治療又は予防に使用されることを目的とした製品ではありません。
 ●業機法(医薬品、医療機器等の品質、有効性及び安全性の確保等に関する法律)の関係上、特定のウイルス名が表記できないため「ウイルスA」と記載しています。
 ●すべてのウイルスや菌に対する効果を保証するものではありません。 ●ご使用される環境により効果が異なる場合があります。

低臭かつ、優れた作業性。

ビニロック ガードインテリアは、抜群の作業性と隠蔽性、補修性(タッチアップ)を有しており仕上がりが良好。かつ、低臭なので作業する人にも優しい塗料です。



品名・容量

●ビニロック ガードインテリア ホワイト 15Kg ●ビニロック ガードインテリア 調色品(淡彩色) 15Kg・3Kg

※031-3100ビニロック ガードインテリアをロックトーンカララント7000で調色する場合は、ベースの4%以内で行ってください(調色可能目安はN-55附近までの淡彩となります)。

塗装仕様

<モルタル・コンクリート・せっこうボード>

工程	使用塗料	希釈剤	塗装方法、希釈率(%)	塗回数	標準塗付量(kg/m ² ・回)	塗装間隔(23℃)
素地調整 or 下地調整	新設のコンクリート、モルタル面は含水率10%以下、pH9.5以下になるまで十分乾燥させてください。塗り替えの場合、脆弱な旧塗膜、汚れ、カビ、チョーキングなどは、サンダー、皮スキ、ワイヤーブラシなどで除去し、清浄な面にしてください。ボードの目地はパテ処理を行ってください。大きな不陸、素穴などはエマルジョンパテで調整してください。					
下塗	033-1160 ロックカチオンシーラーマルチ ホワイト	水	ハケ、ローラー : 0 (通常不要)	1	0.09 ~ 0.13	3時間以上
上塗	031-3100ベース ビニロック ガードインテリア	水	ハケ、ローラー : 0 ~ 5 エアレス : 5 ~ 15	2	0.11 ~ 0.13	2時間以上

●下塗りにはロックカチオンシーラーマルチ ホワイトのほかに、低臭タイプとして033-1701ビニロックV.O-IIシーラーもあります。

<ビニルクロス面>

工程	使用塗料	希釈剤	塗装方法、希釈率(%)	塗回数	標準塗付量(kg/m ² ・回)	塗装間隔(23℃)
下地調整	脆弱な旧塗膜、汚れ、カビ、チョーキングなどは、サンダー、皮スキ、ワイヤーブラシなどで除去し、清浄な面にしてください。ボードの目地はパテ処理を行ってください。大きな不陸、素穴などはエマルジョンパテで調整してください。					
下塗	033-1701 ビニロックV.O-IIシーラー	水	ハケ、ローラー : 0 ~ 10	1	0.06 ~ 0.08	2時間以上
上塗	031-3100ベース ビニロック ガードインテリア	水	ハケ、ローラー : 0 ~ 5 エアレス : 5 ~ 15	2	0.11 ~ 0.13	2時間以上

※仕様書の数値は標準的な塗装を行う際のもので、塗装時のロスを考慮に入れた数値です。被塗物の形状、素材、塗装方法、天候などにより、多少異なります。吸い込みの大きい部材については標準塗付量より多くなります。

性能

項目	品質	結果
容器の中での状態	かき混ぜたとき、堅い塊がなく一様になるものとする。	合格
塗装作業性	2回塗りで、塗装作業に支障があってはならない。	合格
乾燥時間	標準状態	2時間以内
	5℃	4時間以内
塗膜の外観	塗膜の外観が正常であるものとする。	合格
隠ぺい率%	93以上(白及び淡彩)	合格

項目	品質	結果
耐水性	96時間浸したとき異常がないものとする。	合格
耐アルカリ性	48時間浸したとき異常がないものとする。	合格
耐洗浄性	500回の洗浄に耐えるものとする。	合格
促進耐候性	240時間の試験で白亜化の等級は1以下で、膨れ、はがれ及び割れがなく、色の変化の程度が見本品に比べて大きくないものとする。	合格
屋外暴露耐候性	12か月の試験で、膨れ、はがれ及び割れがなく、色の変化と白亜化の程度が見本品に比べて大きくないものとする。	合格

※ビニロック ガードインテリア ホワイトで検証

施工上の要点・注意事項

- グリヤー分が浮いている場合がありますので、使用する前に塗料を底から十分によくかき混ぜて、均一な状態にしてください。
- 塗る面のゴミ、カビ、こけ、油分などの汚れやはがれがあった塗膜はよく取り除き、乾いた清浄な面にしてください。
- 新しいコンクリート、モルタルなどのアルカリ質素材は、含水率10%以下、pH9.5以下になるまで十分に乾燥させてください。
- 気温または躯体温度が5℃以下の場合や湿度85%以上の場合、並びに被塗面が結露しているとき、また塗装後2～3時間以上気温が5℃以上を保てない場合の塗装は避けてください。造膜不良の原因となるばかりか十分な塗膜性能が発揮されないことがあります。
- 塗膜が完全に乾燥する前に、結露などがありますと、白化やシミが残る場合があります。また、低温時や高湿度、通風が悪い場合も白化やシミになる場合があります。
- たえず結露が発生するような用途、場所での使用は避けてください。
- 屋内壁の場合は、下塗りには033-1160ロックカチオンシーラーマルチ ホワイトを塗装してください。低臭タイプとしては033-1701ピニロックV.O-IIシーラーが適しています。素地の状態によりロックペイントの他の水性シーラーも使用できます。
- 各工程の塗装間隔や塗付量、希釈量を守らなかった場合、塗膜不良となることがあります。また、各工程において、当社指定以外の材料を使用した場合は十分な性能が得られないことがあります。
- 塗装時および塗装後は換気をよくしてください。密閉した室内では乾燥が遅くなります。また、水のかかる場所は塗装後換気を良くし、24時間以上(23℃の場合) 乾かしてからご使用ください。(常時水のかかる場所には塗装できません。)
- 飛散防止のため、十分な養生を行ってください。
- 塗料は5℃以上40℃以下の温度で保管してください。
- たばこのヤニ、水性のシミなどの汚れや、ビニルクロスの可塑剤の移行によるベタつきが認められる場合は下塗りとしてロックカチオンシーラーマルチホワイトを使用してください。
- 改修塗装の場合、素地の種類によって塗膜不良となる事があります。あらかじめ適切な処理を行い、試し塗りを行った後、仕様を決めてください。
- 低VOC塗料のため、0℃以下で貯蔵しますと凍ります。凍った場合は、常温で完全に溶かし、よく攪拌してから使用してください。塗料が凍ったままで攪拌や塗装することは避けてください。
- 室内で水のかかる箇所には、下地に水性パテを使用しないでください。セメントフィラーなどをおすすめしますが、エフロレッセンスが発生する場合がありますので養生期間は十分にとってください。
- 素地が強アルカリ性の場合は、エフロレッセンスが発生する場合がありますので弱溶剤型のシーラーを使用してください。(この場合は火気と換気には十分注意してください。)
- 塗装方法により多少色相が異なる場合がありますので、入り隅のハケ、ローラーの境目はできるだけ奥までローラーで塗装してください。
- 補修部分が目立つことがありますので、補修塗りの場合は、同一ロットの塗料を使用し、同一の塗装方法、希釈割合で行ってください。
- 紙や布クロス、汚染防止タイプのクロスには塗装できません。
- ビニルクロスにめくれ、はがれ、浮きなどがある場合、接着剤で貼り、類似したクロスで面あわせなどで、あらかじめ補修してください。
- ビニルクロスの合わせ部などクロスの接着力が低下している場合、塗装後クロスが浮きあがる場合がありますので、あらかじめ接着剤などで押さえておくことをおすすめします。
- 繊維質の壁や耐火被覆されているような表面が脆弱した被塗物には塗装できません。
- 開缶後一時的に放置する場合は、ハケ、ローラーは塗料に浸しておき、ポリエチレンシートなどで密封してください。
- 室内の旧塗膜がアルキド樹脂系の場合は、塗り替える前に表面あらしを行ってください。
- シーラー塗装後、使用方法の塗り重ね可能時間よりも早く上塗り塗装を行うと、ちぢみ、ひび割れ、塗膜不良をおこしますので、塗り重ね可能時間を守ってください。
- 下塗り乾燥後、素地との付着性をガムテープなどで確認し、はがれが認められる場合は再度下塗り塗装を実施してください。
- シーラー類や各種上塗り塗料には防錆性がありませんので、金属製でできている部分が錆びている場合、錆などを除去、ケレンし、適性のあるサビ止め塗料を下塗り後、上塗り塗装を実施してください。
- 色相により、水滴などがかかると塗れ色になることがあります。乾燥すると元に戻ります。
- 乾燥した塗膜が合成皮革や、ゴムのパッキンなど可塑剤を含むものに触れないように注意してください。
- 塗膜乾燥後、頻繁に手などが触れる扉や手すりなどでは、塗膜表面の軟化が起こるおそれがあります。状況により手などが触れにくくするようプレートなどを設置してください。
- 付着性の悪い素地への塗装は避けてください。
- 乾燥した塗膜についた汚れは、シンナーなどで拭かず、せっけん水で洗浄してください。
- F☆☆☆☆仕様の場合、すべての工程においてホルムアルデヒド放散等級F☆☆☆☆の材料を使用します。F☆☆☆☆以外の材料(被塗物、素材も含む)を使用したり、各工程の塗装間隔や塗付量、希釈量を守らなかった場合、F☆☆☆☆仕様でなくなることがありますので注意してください。
- ハケ、ローラーなどの塗装用具は水性用を使用し、使用後用具や手に付いた塗料をできるだけ早く水で洗い落とししてください。
- その他カタログに記載されていない素地及び塗装方法、工程で施工する場合、塗膜欠陥を起こすことがありますので、使用する前に最寄りの営業所にお問い合わせください。

安全衛生上及び取扱上の注意

安全データシート(SDS)をよく読んでから取り扱ってください。

【製品の危険・有害性】

- 危険性のほとんどない製品ですが、目や呼吸器に入るとは避けてください。

【救急処置】

- 目に入った場合には、多量の水で洗い、できるだけはやく医師の診察を受けてください。
- 誤って飲み込んだ場合には、できるだけはやく医師の診察を受けてください。
- 蒸気、ガスなどを吸い込んで気分が悪くなった場合には、空気の清浄な場所で安静にし、必要に応じて医師の診察を受けてください。
- 皮膚に付着した場合には、多量の石けん水で洗い落とし、痛みまたは外観に変化のあるときは医師の診察を受けてください。

【取扱注意事項】

- 塗装中、乾燥中ともに換気をよくしてください。
- 取扱中は、できるだけ皮膚にふれないようにし、必要に応じて保護手袋、保護めがね、保護マスクを着用してください。
- 取扱後は、手洗い及びうがいを十分に行い、作業衣等に付着した汚れをよく落としてください。
- よくふたをし直射日光を避け、5℃以上40℃以下の安全でかつ子どもの手の届かない一定の場所に保管してください。
- 容器は中身を使い切ってから破棄してください。
- 廃棄の際は関係法規に従って産業廃棄物処理業者に委託し処理してください。

【施工後の安全性について】

- 本製品群は化学物質を含んでおりますので、塗装直後の引き渡しの際は、施主に対して安全性に十分注意を払うようにご指導ください。
- 不特定多数の方が利用する施設を施工した場合は、ペンキ塗りたてであるなどの立看板等を設置し、化学物質過敏症ならびにアレルギー体質の方が接する事のないようにご配慮願います。

ロックペイント 株式会社

東京営業部	〒136-0076 東京都江東区南砂2丁目3番2号	TEL (03)3640-6000	FAX (03)3640-9000
大阪営業部	〒555-0033 大阪市西淀川区姫島3丁目1番47号	TEL (06)6473-1650	FAX (06)6473-1000
札幌営業所	〒003-0011 札幌市白石区中央一条4丁目3番48号	TEL (011)812-2761	FAX (011)812-9304
仙台営業所	〒983-0044 仙台市宮城野区宮千代2丁目3番11号渡正ビル201	TEL (022)349-8677	FAX (022)283-3255
西関東営業所	〒252-0131 神奈川県相模原市緑区西橋本1丁目15番16号	TEL (042)700-3111	FAX (042)700-3112
名古屋営業所	〒454-0059 名古屋市中川区福川町1丁目1番地	TEL (052)351-6500	FAX (052)361-7433
岡山営業所	〒701-1134 岡山市北区三和1000番34	TEL (086)294-1201	FAX (086)294-6966
福岡営業所	〒811-0119 福岡県糟屋郡新宮町緑ヶ浜3丁目2番1号	TEL (092)962-0661	FAX (092)963-1241



無機抗菌剤・印刷 印刷面
JP0122533A00015

本カタログは、一般社団法人 抗菌製品技術協議会(SIAA)が認定した抗菌インキを使用しております。

販売店



スマートフォン等で読み取っていただく
ロックペイント(株)のHPをご覧ください。
<https://www.rockpaint.co.jp>

本カタログの内容については、予告なしに変更する場合がありますのであらかじめご了承ください。また記載内容について、法律で認められる範囲を超えての転載・複製を禁止します。

2022.2.3000KO